

交通死亡事故発生通報

(平成29年中 24時間死者**24件25人目**)

軽乗がコンクリート壁に衝突！

1 発生日時

平成29年 9月 7日(木) 午前7時06分ころ 天候・曇

2 発生場所

最上郡鮭川村大字中渡地内 県道
非市街地 路面：乾燥 単路 左カーブ
現場の規制：指定速度40キロ

3 当事者

A 軽乗用自動車

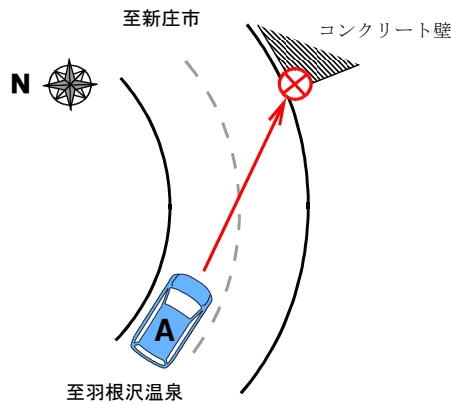
最上郡鮭川村 会社員 18歳 男性 初心ドライバー
通行目的 出勤

午前8時42分 外傷性くも膜下出血により死亡

4 事故の概要

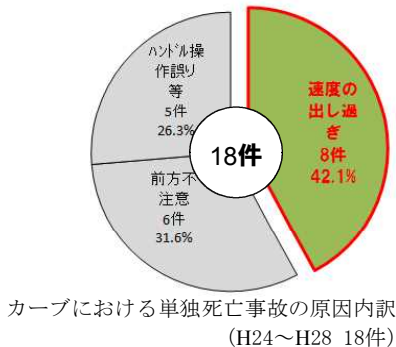
Aは、左カーブを進行する際、曲がりきれずに進路右側のコンクリート壁に衝突したものの。

Aが速度を出して進行していたものと見て捜査中。



【A進行方向からの見とおし】

カーブでは、速度の出し過ぎによる死亡事故が多発!!



過去5年のカーブにおける車両単独死亡事故の原因を見ると、速度の出し過ぎが約4割

※本年の発生

6月24日(土)午後4時33分頃

村山市 国道347号

大型自動二輪が左カーブを進行する際、曲がりきれず転倒し、進路右側の電柱に衝突。

速度の出し過ぎが原因と認められる。

- ◆ 通常走行であれば軽傷で済む事故も、高速度であったために死亡に至るケースがあります。命を守るため、速度は控えめに！
- ◆ カーブを進行する際は、カーブの形状、路面状態をよく見て、カーブ手前で減速しましょう。