

平成29年10月16日

県安管だより No.7 (会員用)

発行 一般社団法人山形県安全運転管理者協会

山形市あさひ町18-25 tel 023-633-2716

URL : <http://www.yamagataken-ankan.or.jp/>

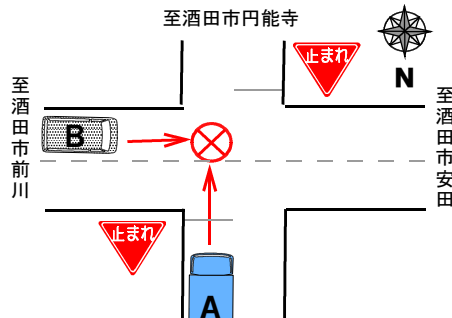
E-mail : info@yamagataken-ankan.or.jp

安管事業所の交通死亡事故発生通知(H29-No.6)

～準中型貨物自動車と普通乗用車と出会い頭に衝突～

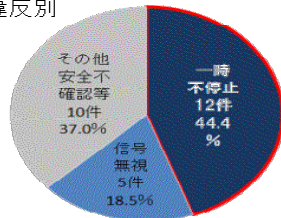
発生日時	平成29年10月8日(日) 午後0時59分頃 天候：晴	
発生場所	酒田市上安田地内 市道 非市街地 十字路交差点 路面：乾燥 現場の規制：一時停止標識あり	
当事者	A	準中型貨物自動車 運転者(酒田市居住、会社員、57歳、男性) 安管事業所勤務 通行目的：業務 シートベルト非着用(車外に放出され死亡)
	B	普通乗用自動車 運転者(酒田市居住、会社員、39歳、男性) 通行目的：送迎

事故の概要
Aは、一時停止標識がある十字路交差点を直進する際、交差点の左側から進行してきたBと衝突した。Aが一時停止をしなかった可能性があるためとみて捜査中。



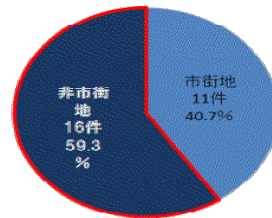
● 交差点における出会い頭死亡事故の約4割が一時不停止 (H24～H28) 【進行方向からの見とわら】

○第1当の違反別



一時不停止が約4割

○地形別



非市街地が約6割

～ドライバーの方へ～

- 一時停止標識がある交差点では、**確実な停止と安全確認を!** 停止することはもちろん、確実に安全を確認してから発進しましょう。
- **出会い頭死亡事故は、市街地よりも郊外の交差点で多発!** 郊外の見とおしが良い道路では、交差点や他の車両を見落としやすくなります。前をよく見て運転集中!
- **シートベルトは全席着用!** シートベルトを締めていれば助かった命もあります。

