

交通死亡事故発生通報

(平成29年中 24時間死者34件35人目)

赤信号で交差点に進入した軽乗が中貨等と衝突！

1 発生日時

平成29年11月17日(金) 午前10時33分頃 天候・曇

2 発生場所

東田川郡三川町大字横山地内 町道
非市街地 路面：乾燥 交差点(信号機あり)
現場の規制：指定速度40km

3 当事者

A 軽乗用自動車

酒田市 無職 64歳 女性
通行目的 見舞い シートベルト着用

B 中型貨物自動車

酒田市 会社員 33歳 男性
通行目的 業務中 シートベルト着用

C 軽乗用自動車

鶴岡市 看護師 26歳 女性
通行目的 帰宅 シートベルト着用

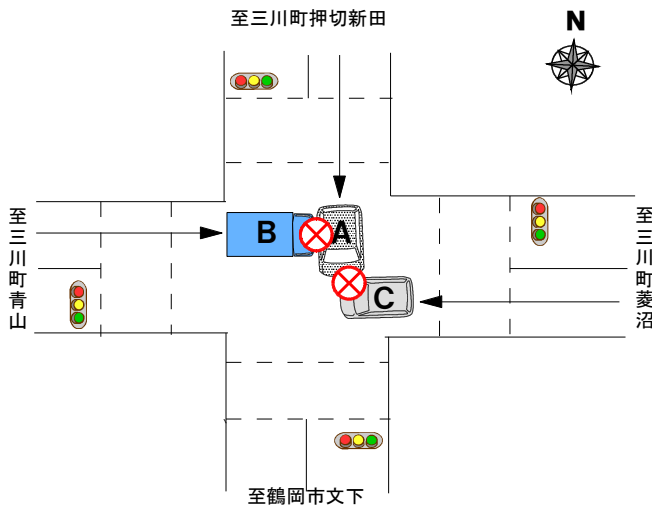
D Aの同乗者(助手席側後部座席)

酒田市 無職 67歳 男性
シートベルト着用

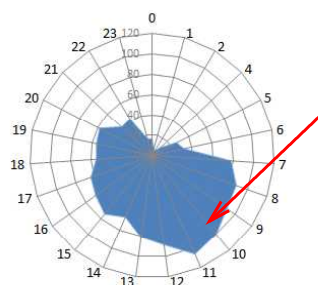
午後零時35分心タンポナーデにより死亡

4 事故の概要

Aは、信号交差点を直進する際、赤信号で交差点に進入し、右方から青信号に従って進行してきたBと衝突、更に、左方から進行してきたCと衝突したものの。



○ 赤信号看過による事故の時間帯別発生状況 (H24~H28)



赤信号看過事故は午前中に増加し、昼前が最多

- ◆ 前をよく見て運転に集中し、信号交差点では確実に信号の確認を!!
- ◆ 信号見落としによる事故が多発する昼の時間帯は特に注意!!