

◎ 管理者選任事業所の交通事故発生状況（10月末現在）

本年10月末現在の県内における安全運転管理者選任事業所の交通事故発生状況（確定数）は、

件数 1,023件（前年比 -44件）
死者 6人（前年比 +4件）
傷者 1,272人（前年比 -56人）

で、前年より件数、傷者は減少しましたが、死者はかなり増加しております。出勤、退社、業務中の事故が多く発生しております。

一方、山形警察署管内では、

件数 325人（前年比 -40件）
死者 1人（前年比 ±0件）
傷者 629人（前年比 -46人）

であり、発生件数、負傷者とも前年より減少傾向で推移しています。

（詳細は、別添「安全運転管理者選任事業所の交通事故発生状況」参照）

◎ 高齢ドライバー運転の軽乗が準中型貨物と正面衝突！

1 発生日時

平成29年11月27日（月）午後3時10分ころ

天候・曇り

2 発生場所

上山市高松地内 国道458号

非市街地 路面：乾燥 単路（直線）

3 当事者

A 軽乗用自動車

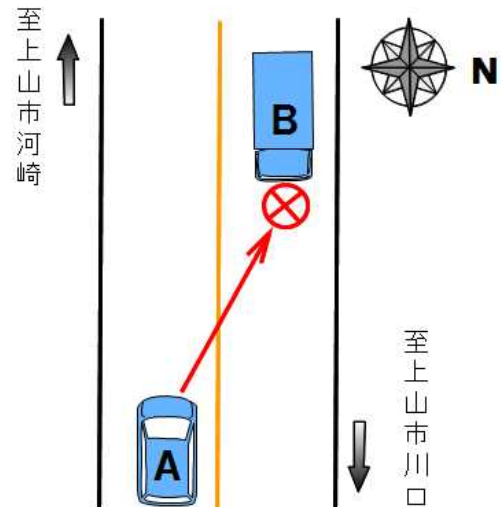
山形市 76歳 女性 訪問の帰り

B 準中型貨物

天童市 25歳 男性 業務中

4 事故の概要

Aは直線道路を進行中、対向車線にはみ出して、対向準中型貨物と正面衝突した。



山形警察署管内は歩行者事故「人对車」の事故が増加しております。横断歩道で横断しようとする歩行者がいる場合は、必ず停止し手で横断を促して、安全に渡らせる「横断歩道ストップ運動」や午後4時になったらヘッドライトを点灯する「スマートライトPM4」運動の確実な実践を重ねてお願いいたします。



山形地区安全運転管理者協議会事務局

TEL 023-632-9533 FAX 023-634-2766

Ex-ル:yamagata-ankan@white.plala.or.jp

