

交通死亡事故発生通報

(平成29年中 24時間死者**37件38人目**)

普乗が道路横断中の歩行者と衝突！

1 発生日時

平成29年12月11日(月) 午後8時56分ころ 天候・雪

2 発生場所

南陽市三間通地内 国道113号
市街地 路面：シャーベット 単路(直線)
現場の規制：指定速度40キロ

3 当事者

A 普通乗用自動車

寒河江市 会社員 57歳 男性
通行目的 退社

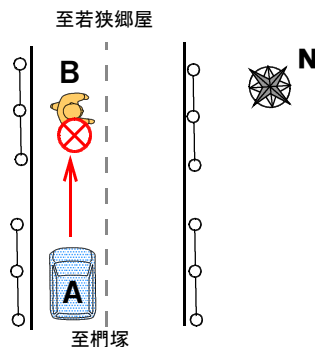
B 歩行者

南陽市 自営業 **83歳** 男性
通行目的 捜査中

12月12日午前零時7分 出血性ショックによる多臓器不全で死亡

4 事故の概要

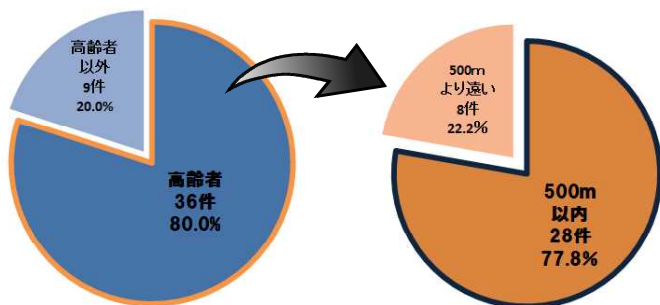
Aは、直線道路を進行中、道路を横断中のBと衝突したものの、横断歩道の設置はなし。横断方向については捜査中。



【A進行方向からの見とおし】

●道路横断中死者の8割は高齢者

(H24～H28 横断中死亡事故45件中)



高齢者の**8割**は、**自宅から500m以内**で事故に遭っています。

ドライバーの方も、家族の高齢者の方に「**気を付けて**」の一声をお願いします。

～ドライバーの方へ～

◎ 前をよく見て運転集中！

夕暮れから夜間は、注意していないと歩行者を見落とします。

◎ 悪天候時は、速度を落として進行！

雪等による視界不良時は、すぐに停止できる安全な速度で運転を！

～歩行者の方へ～

◎ 特に高齢者の方は、自宅近くでの事故の注意！

自宅近くへの外出でも、夜間は**明るい服装**と**反射材**を着用し、道路横断時には確実な安全確認を！