

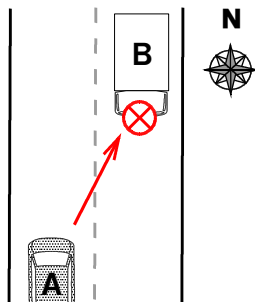
# 交通死亡事故発生通報

(平成29年中 24時間死者35件36人目)

## 高齢ドライバーの軽乗がトラックと正面衝突！

- 1 発生日時**  
平成29年11月27日(月) 午後3時10分ころ 天候・晴
- 2 発生場所**  
上山市高松地内 国道458号  
市街地 路面：乾燥 単路(直線)  
現場の規制：指定速度50キロ、駐車禁止
- 3 当事者**
  - A 軽乗用自動車**  
山形市 無職 76歳 女性 シートベルト着用  
通行目的 訪問 **午後9時17分 出血性ショックで死亡**
  - B 準中型貨物自動車**  
天童市 会社員 25歳 男性 シートベルト着用  
通行目的 業務
- 4 事故の概要**  
Aは、見とおしの良い直線道路を進行中、対向車線に進出し、対向してきたBと正面衝突したものの。

至上山市河崎



至上山市川口

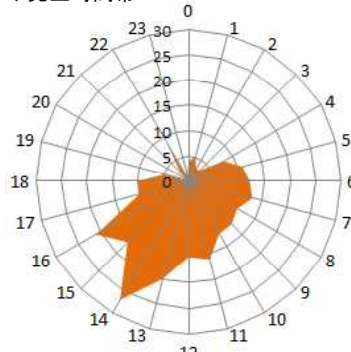


【A進行方向からの見とおし】

### ● 運転条件が良い時こそ、ぼんやり運転に注意!!

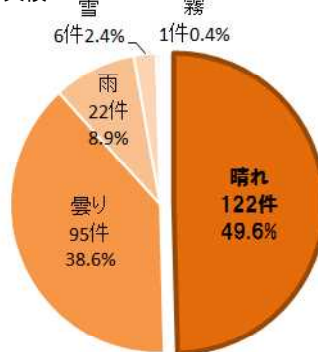
正面衝突・車両単独による死亡・重傷事故の内訳 (H24~H28 計246件)

#### ◆ 発生時間帯



午後に多発

#### ◆ 天候



晴れの日が約5割

#### ◆ 道路形状



直線道路が約7割

- ◎ **運転中は、前をよく見て運転集中!**  
午後の時間帯、晴れの日、見とおしの良い直線道路では特に注意!
- ◎ **疲れる前に休憩を!**  
疲れを感じた時には、既に集中力が低下しています。  
特に長距離運転の際は、疲れる前にこまめに休憩をとみましょう。

