

◎ 高齢者が道路横断中にはねられ意識不明の重体!!

1 発生日時

平成30年1月10日(水) 午後5時37分頃

2 発生場所

東村山郡山辺町大字山辺地内
主要地方道山形朝日線(市街地十字路)

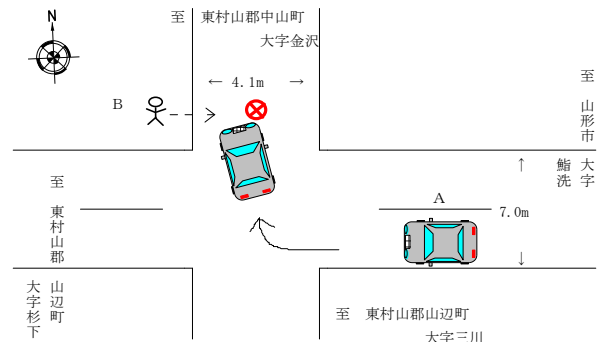
3 当事者

A 軽乗用自動車

山辺町大字山辺 無職 71歳 男性

B 歩行者

山辺町大字山辺 無職 80歳 女性



4 事故の概要

Aは、片側一車線道路の十字路を右折中、進路前方の道路上を左から右に横断していたBを、自車右前部に衝突させたもの。事故原因は、Aが前を良く見ていなかったものとみて捜査中。

脳挫傷等による意識不明の重体



引き続き、道路を横断しようとする歩行者がいる場合は、必ず停止して、安全に渡らせる「横断歩道ストップ運動」、午後4時にヘッドライトを点灯する「スマートライトPM4運動」の確実な実践をお願いいたします。

冬期間のスリップ事故防止!

❄️ 冬道の安全運転5則 ❄️

- ① スピードは、夏場より10キロ以上減速する。
- ② 車間距離は、路面感動時の2倍以上とする。
- ③ 急加速、急ブレーキ、急ハンドルなどの急激な操作を避ける。
- ④ 視界不良時は、前方をよく見て早めに徐行する。
- ⑤ 危険がいっぱい。追越しはしない。



山形地区安全運転管理者協議会事務局
TEL 023-632-9533 FAX 023-634-2766
Eメール:yamagata-ankan@white.plala.or.jp

