

# 交通死亡事故発生通報 (30日死者)

(平成30年中 24時間以内死者3件3人・30日死者2件2人目)

## 軽貨が信号待ち停止中の普貨に追突！

### 1 発生日時

平成30年3月21日(水) 午前7時11分ころ 天候・曇

### 2 発生場所

鶴岡市美咲町 国道7号  
市街地 路面：乾燥 交差点付近(十字路)

### 3 当事者

#### A 軽貨物自動車

石川県金沢市 大学生 25歳 女性  
通行目的 帰省 シートベルト着用

**3月22日午後5時35分 脳幹挫傷で死亡(事故から1日後)**

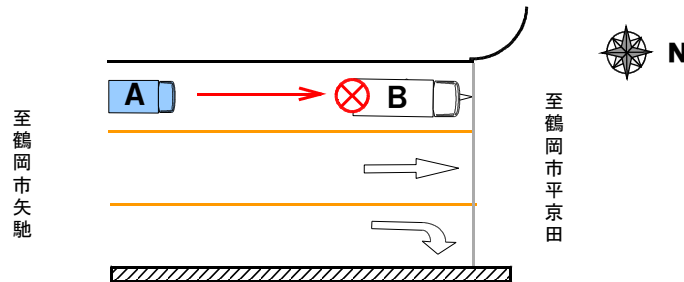
#### B 普通貨物自動車

鶴岡市 会社員 46歳 男性  
通行目的 出勤 シートベルト着用

### 4 事故の概要

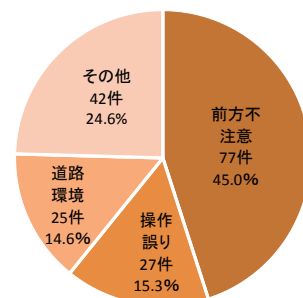
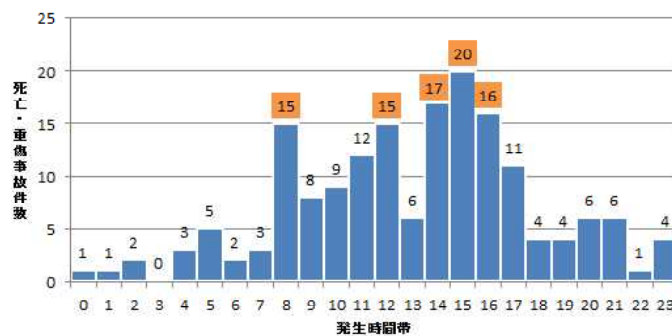
Aは、見通しの良い直線道路を進行中、信号交差点手前で赤信号のため停止中のBに追突したもの。

Aが前をよく見ていなかったことが原因とみて捜査中。



## ●長距離運転時は、無理せずに！

【H25～H29 県外ドライバーによる死亡・重傷事故の分析】



朝と午後の時間帯が多い

→ 夜間運転の疲れ、帰道での疲れ

前方不注意が約半数

→ 長距離運転による集中力低下

### ◎ 疲れを感じる前に、休憩を！

疲れを感じたときには、既に集中力が低下しています。  
こまめに休憩を挟み、集中力を保ってハンドルを握りましょう。

### ◎ 無理のない運転計画を！

長距離運転は、体に負担が掛かります。  
余裕をもった運転計画を立てましょう。