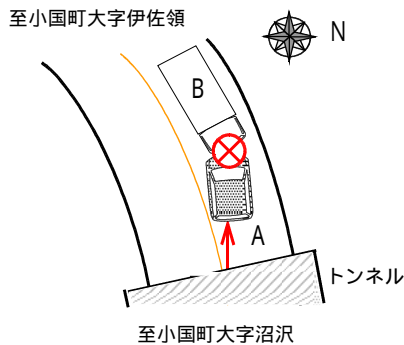


# 交通死亡事故発生通報

(平成30年中 24時間死者14件14人目)

## 普乗が対向車線にはみ出し、大貨と正面衝突！

- 1 発生日時**  
平成30年 5月15日(火) 午前9時52分頃 天候・晴
- 2 発生場所**  
西置賜郡小国町大字綱木箱口地内 国道113号  
非市街地 路面：乾燥 単路(カーブ)  
現場の規制：50和規制、追越しのための右側部分はみ出し通行禁止
- 3 当事者**
  - A 普通乗用自動車**  
福島県いわき市 製造販売業 **75歳** 男性  
通行目的 捜査中 **午後5時37分、腹腔内出血等で死亡**
  - B 大型貨物自動車**  
新潟県上越市 運転手 61歳 男性  
通行目的 業務中
- 4 事故の概要**  
Aは、左カーブを進行中、対向車線にはみ出し、対向してきたBと正面衝突したものの、  
Aが前をよく見ていなかったことが原因とみて捜査中。



【Aからの見通し】

## 眠気や疲れを感じたら、我慢せずにすぐ休憩を！

【過去5年 死亡事故205件の原因】



### ぼんやり運転が最多

ぼんやり運転により

- ・歩行者を見落として衝突
- ・対向車線にはみ出して正面衝突
- ・路外に逸脱して電柱やガードレールに衝突

**いずれも重大事故となります！**

眠気や疲れを感じたら、すぐに休憩を！

我慢しての運転が**ぼんやり運転**に繋がり、重大事故を引き起こします。  
休憩を挟み、すっきりとした頭で運転に集中しましょう。

「前をよく見て運転集中！」

多くの事故は、前をきちんと見ていれば防ぐことができます。