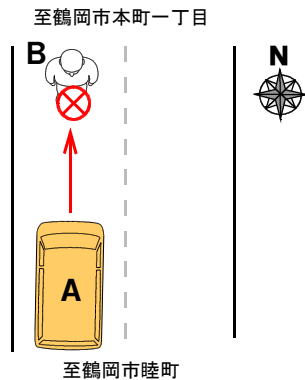


交通死亡事故発生通報

(平成30年中 24時間死者12件12人目)

普乗が道路上の歩行者と衝突！

- 1 発生日時**
平成30年 5月10日(木) 午前1時32分頃 天候・曇
- 2 発生場所**
鶴岡市本町二丁目地内 市道
市街地 路面：湿潤 単路(直線)
現場の規制：40km規制
- 3 当事者**
 - A 普通乗用自動車**
鶴岡市 会社員 42歳 男性
通行目的 送迎
 - B 歩行者**
秋田県男鹿市 鉄工業 44歳 男性
通行目的 飲食 **午前10時38分死亡(死因については捜査中)**
- 4 事故の概要**
Aは、直線道路を進行中、道路上にいたBと衝突したものの、衝突時のBの状態については捜査中。



●「歩行者はいないだろう」という思い込みは禁物！

【過去5年 歩行者被害死亡事故の発生時間帯】



- ◎ 「前をよく見て運転集中！」
時間帯や交通量に関わらず、前をしっかりと見て運転を！
- ◎ 「ハイビーム積極活用！」
対向車がないときは、ハイビームで走行を！
- ◎ 歩行者も、不用意に道路に出ないこと！
自分が考えるよりも、自分の姿はドライバーから見えていません。