

交通死亡事故発生通報

(平成30年中 24時間死者8件8人目)

高齢ドライバーの軽乗が普貨と出会い頭に衝突！

1 発生日時

平成30年4月26日(木) 午後5時51分頃 天候・曇

2 発生場所

東田川郡三川町大字横山地内 市町村道
非市街地 路面：乾燥 交差点（十字路）
現場の規制：なし

3 当事者

A 軽乗用自動車

東田川郡三川町 アルバイト **74歳** 女性
通行目的 捜査中 シートベルト着用
午後7時28分、大動脈損傷による失血で死亡

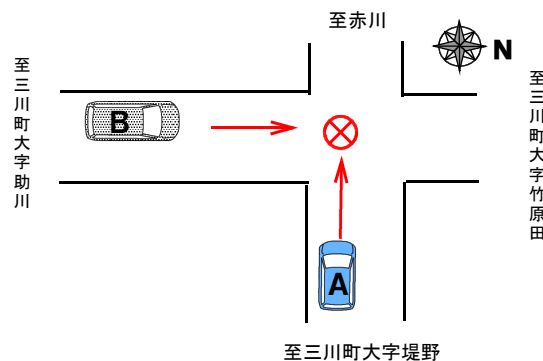
B 普通貨物自動車

鶴岡市 電気保安管理業 **78歳** 男性
通行目的 退社 シートベルト着用

4 事故の概要

Aは、見通しの良い十字路交差点を直進する際、左方から進行してきたBと衝突したものの。

A、B双方の安全確認が不十分だったものと見て捜査中。



【Aからの見とおし】

●出会い頭による死亡事故が4件連続発生!!

- ①4/10 11:07 長井市 **軽乗 (74歳男性・死亡)** が、一時停止標識が設置されている十字路交差点を直進する際、右方から来た大貨 (51歳男性) と衝突。
- ②4/14 15:13 米沢市 **普乗 (84歳男性)** が十字路交差点を直進する際、右方から来た自転車 (83歳女性・死亡) と衝突。
- ③4/19 14:18 米沢市 **普乗 (73歳男性・死亡)** が、一時停止標識が設置されている十字路交差点を直進する際、左方から来た大貨 (34歳男性) と衝突。

◎「前をよく見て運転集中！」

見通しの良い郊外の単調な道路では、交差点自体を見落としやすくなります。前をよく見て、交差点を見落とさないように注意を！

◎交差点では、左右の遠くまで安全確認を！

左右を遠くまでよく見ないと、交差点に近づいて来る車を見落とします。交差点近くだけでは不十分！